

# MELO ALVES

645 UM REFÚGIO NO  
MEIO DOS JARDINS





cerqueira César

MELO ALVES 645

jardins

pinheiros

jardim américa

hospital das clínicas  
faculdade de medicina da universidade de são paulo

cine pedra belas artes  
bar paulista

av. paulo VI  
cemitério são paulo

bulltina

pça. benedito calixto

bar balcão  
carlos pizza

fogo de chão

livraria da tarde

la mar

arturito

artur de azevedo

jacarandá

pão de açúcar

adega santiago  
le jazz

mendes wood dm  
baro galeria

tordesilhas

bacio di latte

margherita pizzeria

ritz

r. francisco leilão  
r. cícero sugênio leite  
r. joaquim antunes  
r. alvaro de castro pinho

r. henrique schaumann

brás elétrica

z deli

r. dos pinheiros

av. rebouças

pça. gen. san martin

dan galeria

figueira rubaiyat

galeria dos pães  
escola global me

zipper galeria

club athletico paulistano

club athletico paulistano

galeria luiza strina

galeria berenice arvani

galeria superficie

galeria berenice arvani

galeria superficie

galeria superficie

galeria superficie

galeria superficie

galeria superficie

galeria superficie

r. sampaio vidal

r. almirante

r. goelândia

r. almirante

r. guadalupe

r. venezuela

r. panamá

igreja nossa senhora do brasil

r. méxico

av. brasil

r. honduras

r. estados unidos

r. barão de cipariema

r. peixoto gomide

r. casa triângulo

r. barão de cipariema

r. casa branca

r. casa branca

r. casa branca

r. casa branca

r. casa branca

r. casa branca

r. sampaio vidal

r. sampaio vidal

r. sampaio vidal

r. sampaio vidal

r. sampaio vidal

r. sampaio vidal

r. sampaio vidal

r. sampaio vidal

r. sampaio vidal

r. sampaio vidal

r. sampaio vidal

r. sampaio vidal

r. sampaio vidal

r. sampaio vidal

r. sampaio vidal

r. sampaio vidal

r. sampaio vidal

r. sampaio vidal

r. sampaio vidal

r. sampaio vidal

r. sampaio vidal

r. sampaio vidal

r. sampaio vidal

r. sampaio vidal

r. sampaio vidal

# EMPREENDIMENTO

INCORPORAÇÃO: MOS Incorporadora

ARQUITETURA: MOS Incorporadora

DESIGN DE INTERIORES: MOS Incorporadora

PAISAGISMO: Ricardo Cardim Arquitetura Paisagística

LOCALIZAÇÃO: Rua Melo Alves, 645. Jardins, São Paulo

ÁREA DO TERRENO: 1593,03m<sup>2</sup>

NÚMERO DE TORRES: 1 torre

NÚMERO DE PAVIMENTOS: 29 pavimentos  
GARDEN (6º Pavimento) + 17 Pavimentos Tipo

TOTAL UNIDADES: 36 unidades

UNIDADES POR ANDAR: 2 unidades ( Embaúba e Guaimbê )

ÁREA PRIVATIVA:

- JARDIM GUAIMBÊ : 394,02m<sup>2</sup> (3 SUÍTES)
- JARDIM EMBAÚBA : 277,22m<sup>2</sup> (2 SUÍTES)
- 7º PAVIMENTO GUAIMBÊ : 167,73m<sup>2</sup> (2 SUÍTES)
- 7º ao 23º PAVIMENTO EMBAÚBA : 196,71m<sup>2</sup> (3 SUÍTES)
- 8º ao 23º PAVIMENTO: GUAIMBÊ : 134,82m<sup>2</sup> (2 SUÍTES)

ELEVADORES: 3 elevadores (2 sociais e 1 serviço)

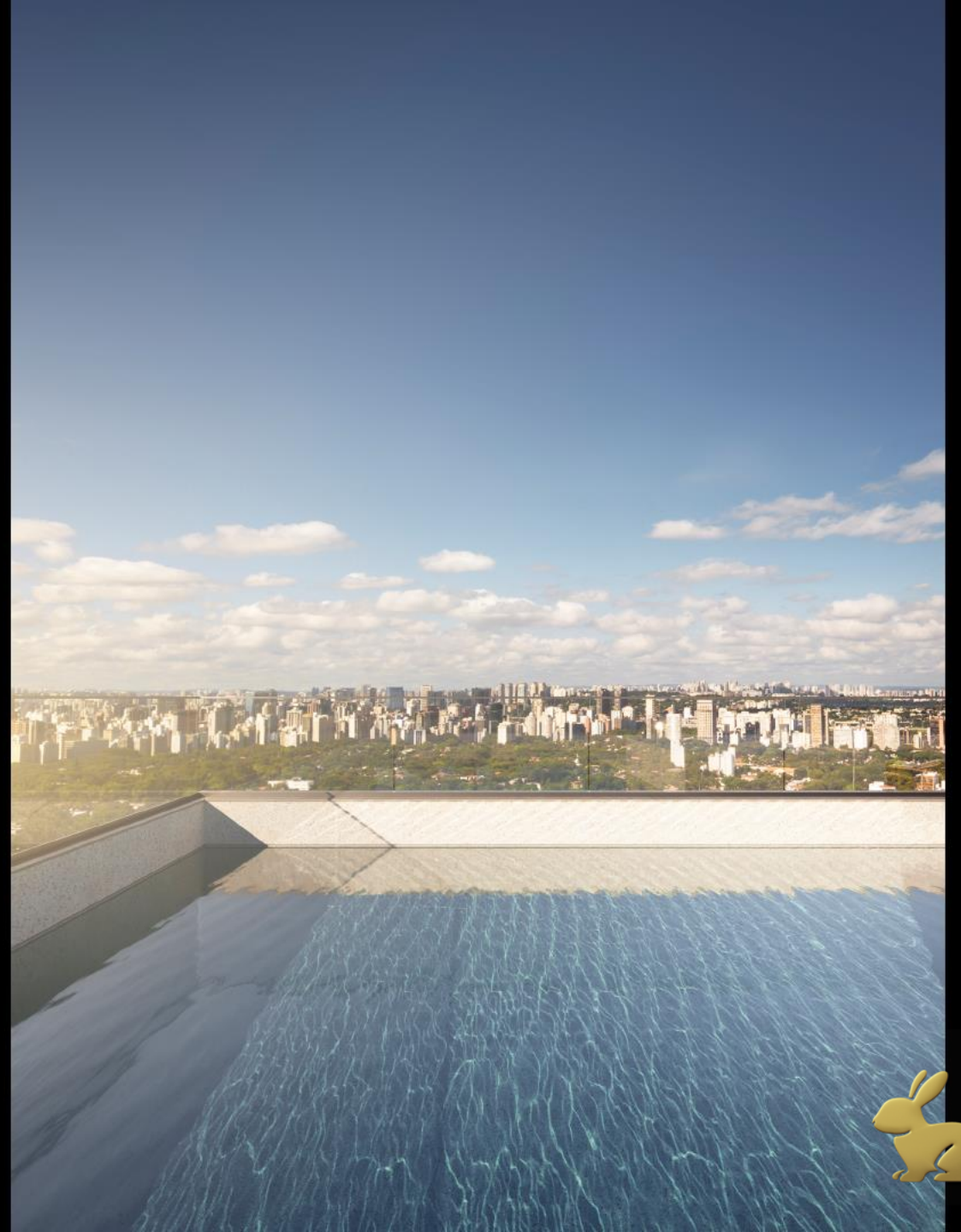
NÚMERO DE VAGAS: 2 ou 3 vagas por apartamento



MELO  
ALVES  
645







# APARTAMENTO EMBAÚBA | 196,71m<sup>2</sup> - 7º AO 23º PAVIMENTO

## OPÇÃO PADRÃO: TRÊS (3) SÚITES



\*Imagem preliminar. Sujeita a alteração.  
Os móveis e utensílios não fazem parte do contrato de compra e venda do imóvel.  
Os revestimentos, bancadas, louças e metais são sugestões de decoração. Os mesmos serão entregues conforme o memorial descritivo do empreendimento.  
Medidas de face a face de paredes sujeita a variação em decorrência da execução e dos acabamentos a serem utilizados.



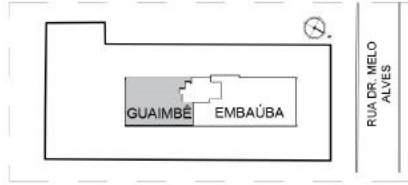
SALA DE JANTAR E  
ESTAR

perspectiva preliminar (sujeita  
a alteração)

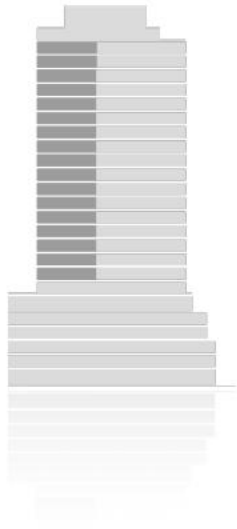


# APARTAMENTO GUAIMBÊ I 134,82m<sup>2</sup> - 8º AO 23º PAVIMENTO

## PADRÃO: DUAS (2) SUÍTES



PLANTA CHAVE  
ESC.: SEM ESCALA



\*Imagem preliminar. Sujeita a alteração.  
Os móveis e utensílios não fazem parte do contrato de compra e venda do imóvel. Os revestimentos, bancadas, louças e metais são sugestões de decoração. Os mesmos serão entregues conforme o memorial descritivo do empreendimento.  
Medidas de face a face de paredes sujeita a variação em decorrência da execução e dos acabamentos a serem utilizados.

